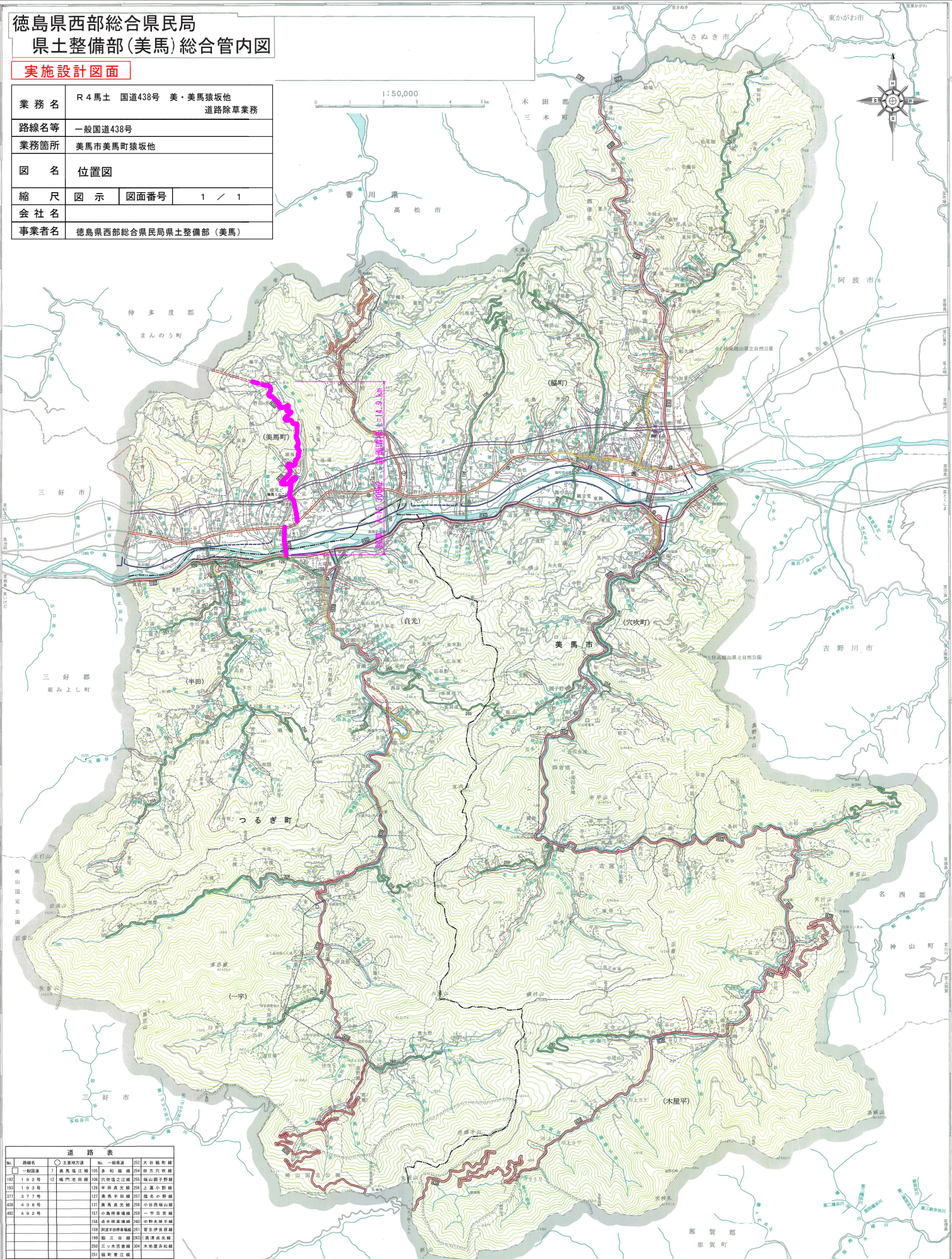


# 徳島県西部総合県民局 県土整備部(美馬)総合管内図

## 実施設計図面

|      |                               |      |       |
|------|-------------------------------|------|-------|
| 業務名  | R4馬土 国道438号 美・美馬猿坂他<br>道路除草業務 |      |       |
| 路線名等 | 一般国道438号                      |      |       |
| 業務箇所 | 美馬市美馬町猿坂他                     |      |       |
| 図名   | 位置図                           |      |       |
| 縮尺   | 図示                            | 図面番号 | 1 / 1 |
| 会社名  |                               |      |       |
| 事業者名 | 徳島県西部総合県民局県土整備部(美馬)           |      |       |

1:50,000



| No. | 路線名  | 主要地方道 | 一般国道 | 主要地方道 | 一般国道 |
|-----|------|-------|------|-------|------|
| 191 | 1号2号 | 12    | 105  | 多和線   | 254  |
| 192 | 1号2号 | 12    | 106  | 穴吹之江線 | 255  |
| 271 | 3号7号 | 12    | 107  | 美馬半田線 | 231  |
| 438 | 4号8号 | 12    | 108  | 美馬真光線 | 258  |
| 492 | 4号2号 | 12    | 109  | 小谷野山線 | 259  |
|     |      |       | 110  | 白土野山線 | 260  |
|     |      |       | 111  | 阿波山線  | 261  |
|     |      |       | 112  | 三ツ木宮線 | 262  |
|     |      |       | 113  | 三ツ木宮線 | 263  |
|     |      |       | 114  | 三ツ木宮線 | 264  |
|     |      |       | 115  | 三ツ木宮線 | 265  |
|     |      |       | 116  | 三ツ木宮線 | 266  |
|     |      |       | 117  | 三ツ木宮線 | 267  |
|     |      |       | 118  | 三ツ木宮線 | 268  |
|     |      |       | 119  | 三ツ木宮線 | 269  |
|     |      |       | 120  | 三ツ木宮線 | 270  |

| No. | 河川名  | 河川番号 | 河川番号 | 河川番号 | 河川番号 |
|-----|------|------|------|------|------|
| 139 | 二ツ谷川 | 151  | 白木谷川 | 163  | 西山谷川 |
| 140 | 大谷川  | 152  | 野谷川  | 164  | 久保谷川 |
| 141 | 三好川  | 153  | 吉野川  | 165  | 谷川   |
| 142 | 美馬川  | 154  | 西谷川  | 166  | 半井谷川 |
| 143 | 美馬川  | 155  | 美馬川  | 167  | 美馬川  |
| 144 | 美馬川  | 156  | 美馬川  | 168  | 美馬川  |
| 145 | 美馬川  | 157  | 美馬川  | 169  | 美馬川  |
| 146 | 美馬川  | 158  | 美馬川  | 170  | 美馬川  |
| 147 | 美馬川  | 159  | 美馬川  | 171  | 美馬川  |
| 148 | 美馬川  | 160  | 美馬川  | 172  | 美馬川  |
| 149 | 美馬川  | 161  | 美馬川  | 173  | 美馬川  |
| 150 | 美馬川  | 162  | 美馬川  | 174  | 美馬川  |

| 市町村名 | 適用年月日      | 備考       |
|------|------------|----------|
| 美馬市  | 昭和11.12.24 | 旧美馬町内の一部 |
| 美馬市  | 平成5.6.1    | 旧美馬町内の一部 |

|  |       |  |       |  |     |  |    |
|--|-------|--|-------|--|-----|--|----|
|  | 道路    |  | 河川    |  | 境界  |  | 標高 |
|  | 一般国道  |  | 主要地方道 |  | 市界  |  | 標高 |
|  | 主要地方道 |  | 一般国道  |  | 町界  |  | 標高 |
|  | 一般国道  |  | 主要地方道 |  | 村界  |  | 標高 |
|  | 主要地方道 |  | 一般国道  |  | 大字界 |  | 標高 |
|  | 一般国道  |  | 主要地方道 |  | 大字界 |  | 標高 |
|  | 主要地方道 |  | 一般国道  |  | 大字界 |  | 標高 |
|  | 一般国道  |  | 主要地方道 |  | 大字界 |  | 標高 |
|  | 主要地方道 |  | 一般国道  |  | 大字界 |  | 標高 |
|  | 一般国道  |  | 主要地方道 |  | 大字界 |  | 標高 |

平成十四年六月印刷

徳島県

美馬市